



## SimpliShade™

*Système de Composite Universel Simplifié*

### Simplifiez votre flux de travail avec seulement trois teintes

SimpliShade, est fondé sur la Technologie ART (Adaptive Response Technology). Avec seulement 3 nuances (Light, Medium et Dark), SimpliShade couvre les 16 teintes VITA® classiques. Simplifiez votre gestion de stock, économisez du temps lors du choix de la teinte tout en ayant confiance en des qualités de manipulation premium et une restauration hautement esthétique. Faites en sorte que vos patients gardent le sourire en toute confiance tout en simplifiant votre flux de travail avec SimpliShade.

Caractéristiques & avantages



**Simplifiez la correspondance des teintes**  
La sélection des teintes est plus facile et plus rapide. SimpliShade couvre les 16 teintes classiques VITA avec seulement 3 nuances : Light, Medium et Dark.



**Technologie ART (Adaptive Response Technology)**  
La technologie **ART**, grâce à son réseau de nanocharges déjà éprouvée avec le composite HARMONIZE, vous aide à réaliser des restaurations réalistes avec une résistance exceptionnelle et une esthétique inégalée.



**Rationalisez la gestion des stocks**  
Économisez du temps et de l'argent avec un minimum de nuances pour répondre à presque tous vos besoins. Désencombrez vos étagères, épargnez-vous le fardeau de recommander trop de références différentes et réduisez ou éliminez les produits périmés.



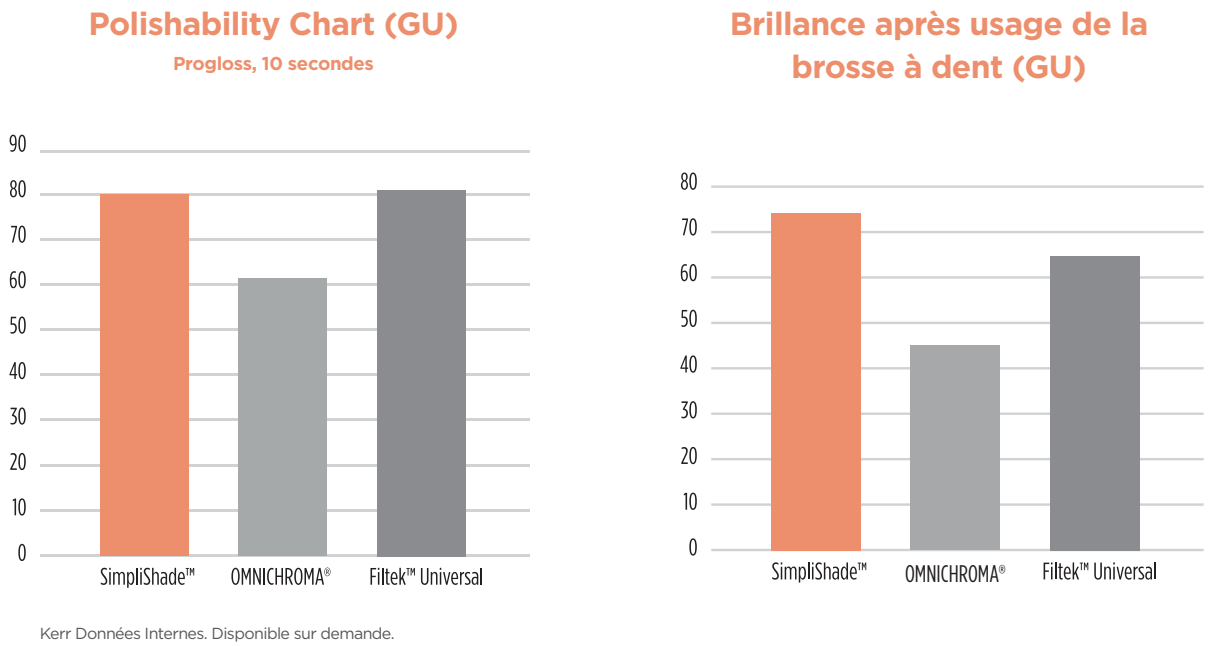
**Universel pour toutes les classes de cavité**  
Utilisez SimpliShade en toute confiance dans toutes les classes de cavités sans avoir besoin d'un opaqueur, contrairement à OMNICHROMA®.

Simplification Sans Compromis

Simplifiez votre flux de travail et la gestion des stocks sans compromis pour vos restaurations.

Des restaurations qui brillent

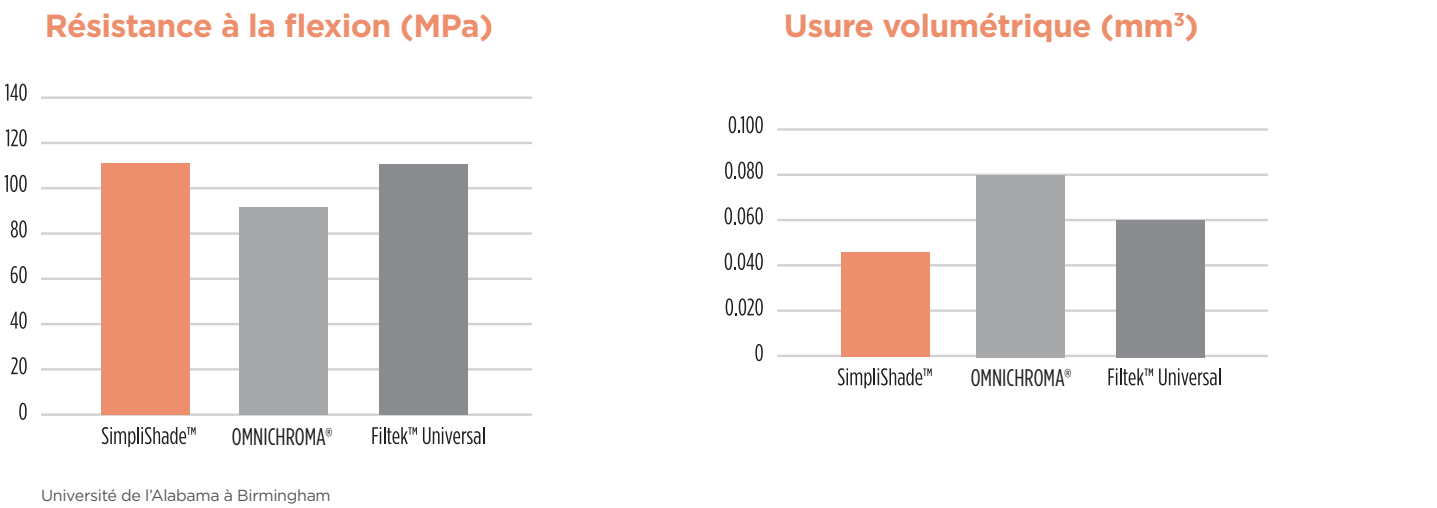
La très petite taille des particules de SimpliShade (50 nm) permet une meilleure aptitude au polissage et une meilleure capacité à maintenir le lustre et la brillance au fil du temps².



Kerr Données Internes. Disponible sur demande.

Restaurations plus durables

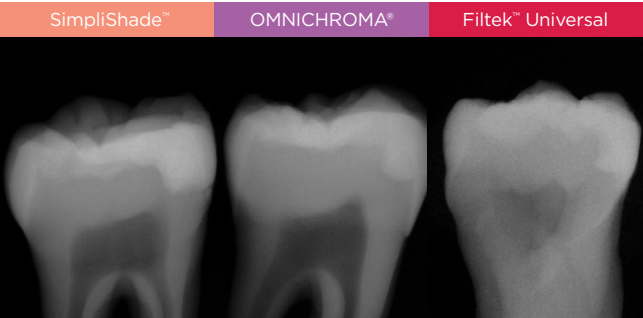
Le système ART permet une charge élevée de 81% pour une excellente dureté, une meilleure résistance à l'usure, à l'effritement ainsi qu'à la fracture au fil du temps.



Université de l'Alabama à Birmingham

Excellente radio-opacité

Plus il est radio-opaque, plus il est facile de distinguer la restauration de la structure dentaire avec une radiographie. SimpliShade avec 300% d'Al est presque deux fois plus radio-opaque que l'OMNICHROMA¹.



Radiographie prise d'une dent humaine avec une restauration de Classe II.²

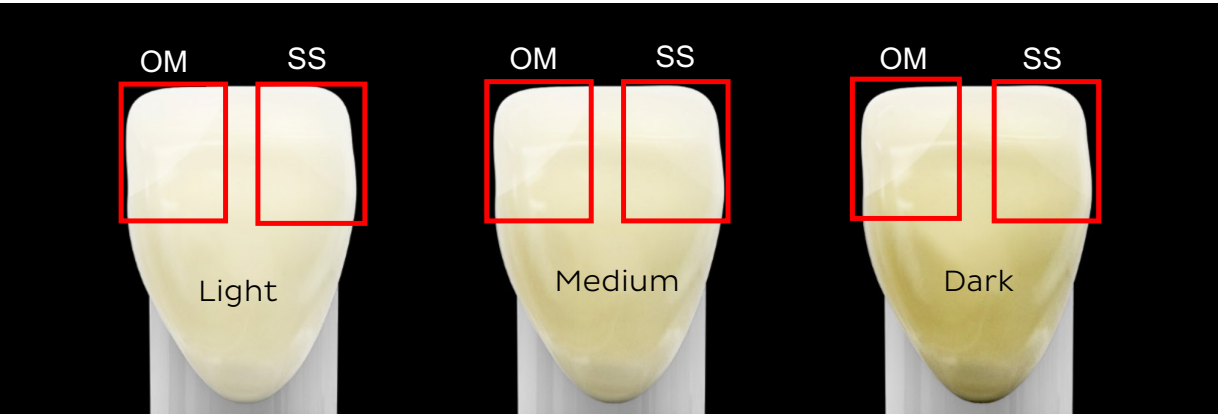
Translucidité optimale

SimpliShade offre une opacité idéale pour imiter la structure dentaire, afin de mieux masquer les taches sous-jacentes des dents et bien se fondre dans la dentition environnante, ce qui donne une restauration plus réaliste.²



Meilleur mimétisme

SimpliShade a un effet caméléon amélioré pour un meilleur mimétisme par rapport à OMNICHROMA utilisé avec un opaqueur.²

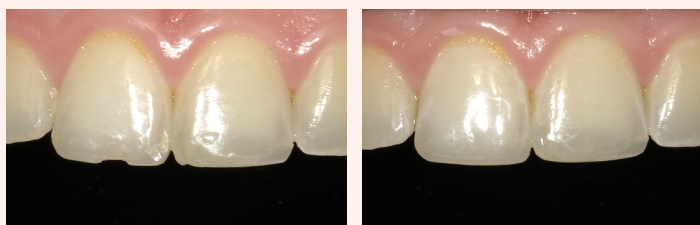


OM – OMNICHROMA® avec un opaqueur    SS - SimpliShade™

## SimpliShade Avant & Après

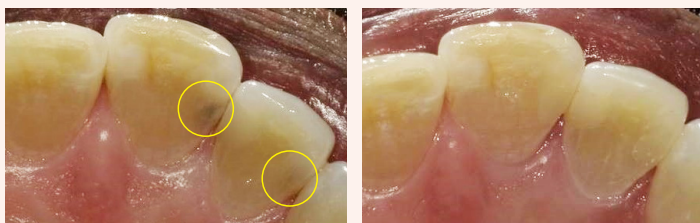
## Guide d'équivalence teintes VITA

LIGHT



**A1, B1, B2, C1, D2**

MEDIUM



**A2, A3, C2, D3, D4**

DARK



**A3.5, A4, B3, B4, C3, C4**

Case images courtesy of Dr. Matthew Miller

## Références

**37001** Seringue, Light

**37002** Seringue, Medium

**37003** Seringue, Dark

**37004** Seringue, Bleach White

**37005** Seringue, Universal Opaque

**37006** 20 Unidoses, Light

**37007** 20 Unidoses, Medium

**37008** 10 Unidoses, Dark

**37009** 10 Unidoses, Bleach White

**37010** 10 Unidoses, Universal Opaque

Visitez [Go.Kerrdental.com/Simplishade](https://Go.Kerrdental.com/Simplishade) pour plus d'information.

### Références:

1. Université de l'Alabama à Birmingham
2. Kerr. Données Internes. Disponibles sur demande.

SimpliShade est une marque déposée par Kerr Corporation. Toutes les autres marques commerciales appartiennent à leurs propriétaires respectifs. L'étude de l'université de l'Alabama à Birmingham était une étude à l'aveugle et sponsorisée par Kerr.

Dispositif Medical (DM) Classe IIa pour soins dentaires, réservé aux professionnels de santé, non remboursé par la Sécurité Sociale. Lisez attentivement les instructions figurant sur la notice ou sur l'étiquetage avant toute utilisation. L'ensemble des produits présentés sur ce flyer est fabriqué par la société Kerr - Organisme notifié: 2797 - Date de parution janvier 2021.