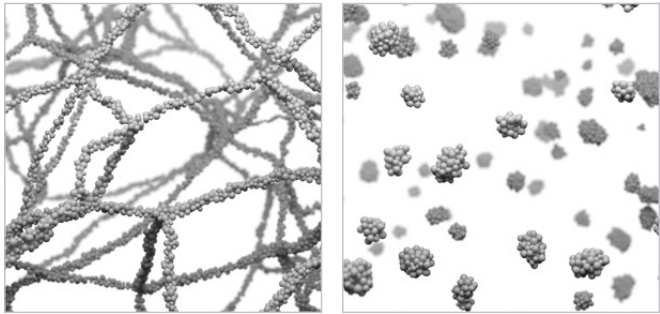




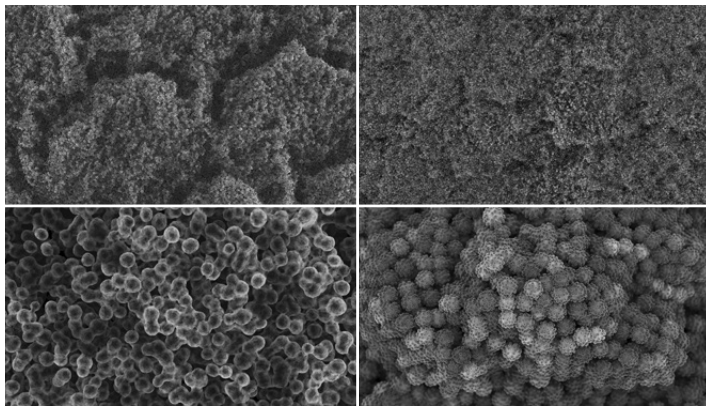
# ART<sup>3</sup> : L'OBTURATION EN MASSE REDÉFINIE

Obtenez des restaurations plus vraies que nature grâce à la nouvelle génération de la technologie de réponse adaptative (ART) cliniquement éprouvée à la base des composites Harmonize™ et SimpliShade Universal Composite. Reposant sur la technologie de réponse adaptative améliorée, SimpliShade Bulk Fill permet une manipulation aisée et un faible taux de rétraction.



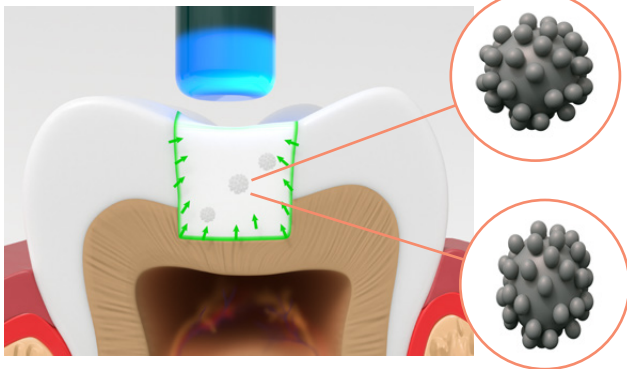
**Technologie de réponse rhéologique adaptative pour une facilité de sculptage**  
ART<sup>3</sup> utilise des modificateurs rhéologiques qui réduisent la viscosité du composite au fur et à mesure que vous le manipulez. Une fois la mise en forme achevée, la viscosité est restituée et l'anatomie se stabilise avant la photopolymérisation, ce qui diminue le besoin de reprise de la sculpture.

**Technologie d'harmonisation colorimétrique adaptative pour une élégante intégration**  
Obtenez une intégration exceptionnelle avec des nanocharges spécifiques qui reproduisent les structures amélaire et interagissent avec la lumière de manière naturelle. La restauration et la dent deviennent quasiment indifférenciables.



Émail humain

SimpliShade Bulk Fill



**Technologie de réponse adaptative à la contrainte de retrait pour des résultats durables**  
Au cours de la polymérisation, SimpliShade Bulk Fill intègre une résine à faible taux de rétraction et une composition innovante à base de nanocharges. Ces nanocharges à infusion de résine accélérant l'élasticité pour une réduction du stress et un revêtement spécial soulageant la contrainte interfaciale. Réunissant trois mécanismes de réduction de la contrainte de retrait, il améliore l'adaptation et l'intégrité marginales par la minimisation de la contrainte que la restauration composite exerce sur la couche adhésive pour une adaptation marginale améliorée.



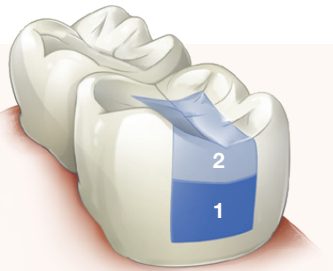
Découvrez-en plus sur ART<sup>3</sup> et l'effet sur la contrainte de retrait

## Références de commande



### SimpliShade Bulk Fill Flow

N° pièce	Description
37217	Seringue SimpliShade Bulk Fill Flow
37218	20 compules SimpliShade Bulk Fill Flow Unidose



## RESTEZ SIMPLE

Optez pour SimpliShade Bulk Fill ou SimpliShade™ Universal Composite pour votre couche de revêtement.

1. SimpliShade Bulk Fill Flow      2. Couche de revêtement avec SimpliShade Bulk Fill ou SimpliShade Universal Composite



### SimpliShade Bulk Fill

N° pièce	Description
37211	Seringue SimpliShade Bulk Fill Composite
37212	20 compules SimpliShade Bulk Fill Composite Unidose



### SimpliShade Universal Composite

Unidoses		Seringue	
N° pièce	Description	N° pièce	Description
37006	Light - 20 compules	37001	Light
37007	Medium - 20 compules	37002	Medium
37008	Dark - 10 compules	37003	Dark
37009	Bleach White - 10 compules	37004	Bleach White
37010	Universal Opaque - 10 compules	37005	Universal Opaque



Pour une finition ultrabrillante, optez pour la gamme Kerr de polissoirs !



Pour plus d'informations, scannez le code QR ou visitez le site [go.kerrdental.com/simplishadebulkfill](http://go.kerrdental.com/simplishadebulkfill)

# SimpliShade™ BULK FILL FLOW



## Quand la simplicité de la teinte unique rime avec adaptabilité supérieure

Atteignez toutes les zones de l'anatomie dentaire toute en gagnant du temps avec SimpliShade Bulk Fill Flow. Une seule teinte nécessaire pour correspondre à l'ensemble des 16 teintes VITA® classiques. SimpliShade Bulk Fill Flow s'adapte aisément au fond de la cavité avec une durabilité et une profondeur de polymérisation exceptionnelles.



# UNE TEINTE, ET C'EST TOUT

Obtenez l'adaptabilité, la durabilité, la profondeur de polymérisation et la simplicité dont vous avez besoin avec SimpliShade Bulk Fill Flow.

SimpliShade™ Bulk Fill Flow est indiqué comme base/fond de cavité sous des restaurations directes de **classe I** et **classe II**, pour le scellement de puits et de fissures, pour la restauration de petites cavités, les restaurations de **classe III** et **classe V**, l'obturation de contre-dépouilles, les petites reconstitutions coronaires et la réparation de restaurations provisoires en résine et acrylique.

## Quand fluidité rime avec simplicité monotainte



### Système à teinte unique

L'usage d'une teinte qui s'harmonise à la perfection à l'ensemble des 16 teintes classiques VITA® sur des parois cavitaires, SimpliShade Bulk Fill Flow vous permet un gain de temps dans la sélection de teintes et la gestion de l'inventaire.



### Gain de temps

Simplifiez vos procédures en une seule étape pour polymériser jusqu'à 5 mm, avant d'ajouter une couche de revêtement.



### Suivez le mouvement

Obturez chaque zone de l'anatomie dentaire avec un composite fluide d'obturation en masse autonivellant qui s'adapte aisément au fond de la cavité.



### Taux de rétraction inférieur

Aide à assurer une restauration durable avec un stress de polymérisation et une contrainte de retrait inférieurs en comparaison avec d'autres marques de matériau d'obturation en masse.

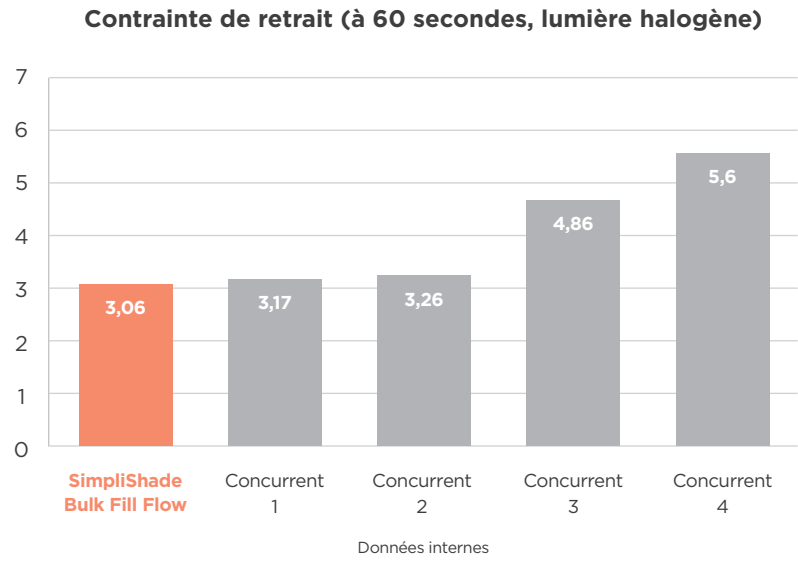


### Gagner en confiance

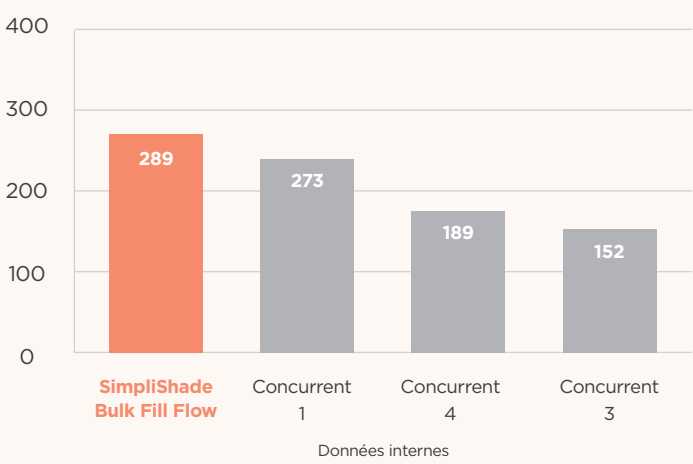
Restaurez en toute confiance avec un composite d'obturation en masse fluide qui offre une résistance mécanique comparable ou supérieure à celle de concurrents.

## Contrainte de retrait

SimpliShade Bulk Fill Flow offre une contrainte de retrait inférieure à celle de Concurrent 1, Concurrent 3, Concurrent 2, et Concurrent 4, ce qui se traduit par une dégradation marginale et une sensibilité post-opératoire inférieures permettant une restauration durable.



## Radio-opacité (%AI)

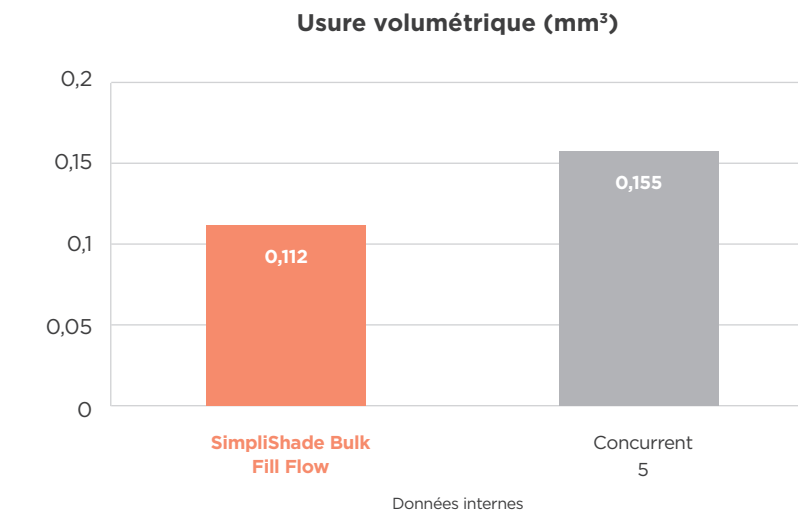


## Radio-opacité

Des tests démontrent que SimpliShade Bulk Fill Flow fournit une radio-opacité supérieure par rapport à Concurrent 1, Concurrent 3 et Concurrent 4. Une radio-opacité supérieure permet aux cliniciens d'identifier aisément les restaurations sur les clichés radiographiques.

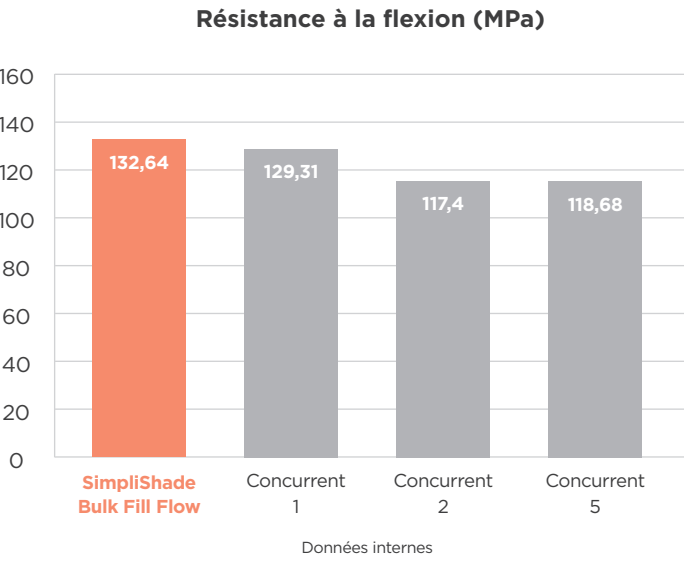
## Usure

SimpliShade Bulk Fill Flow offre un taux d'usure inférieur au niveau des contacts interproximaux par rapport au Concurrent 5. Des taux d'usure faibles permettent une restauration durable.



## Résistance mécanique

SimpliShade Bulk Fill Flow présente une résistance mécanique comparable ou supérieure à celle de Concurrent 5, Concurrent 1 et Concurrent 2, ce qui permet une résistance accrue à l'usure et à la fracture au fil du temps.



## Adaptation

Facilement adaptable, SimpliShade Bulk Fill Flow obture chaque zone de l'anatomie dentaire.

